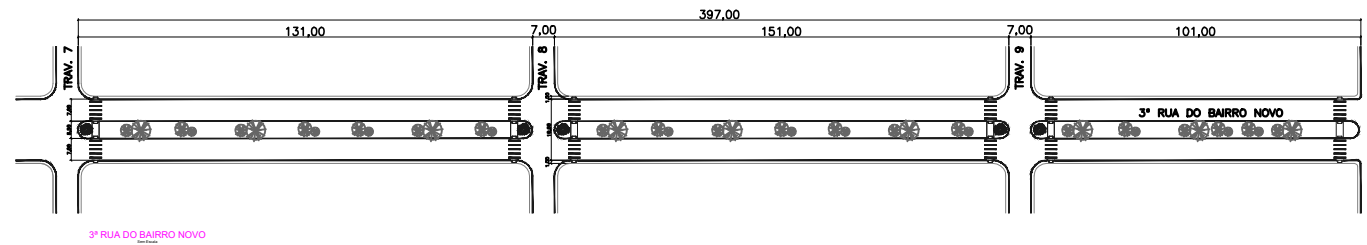
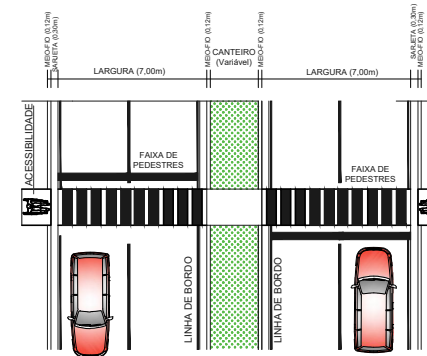


EXTENSÃO DA VIA A SER PAVIMENTADA



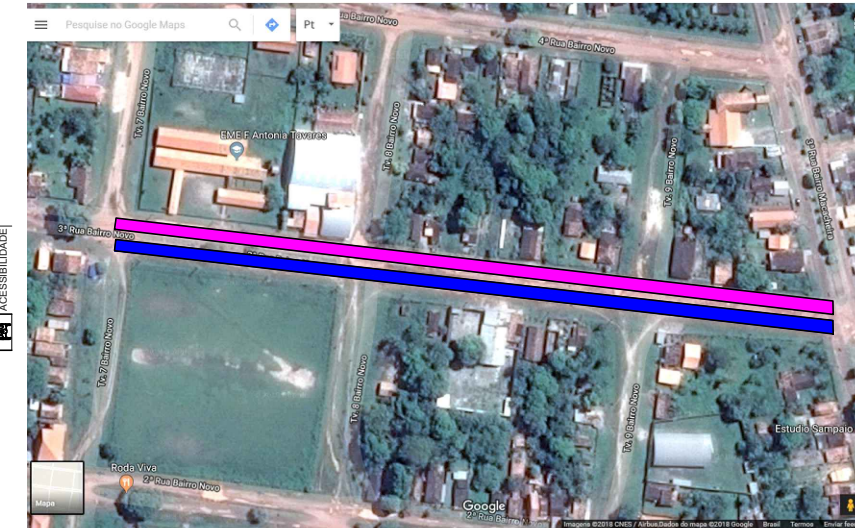
3ª RUA DO BAIRRO NOVO

FAIXA DE PEDESTRE



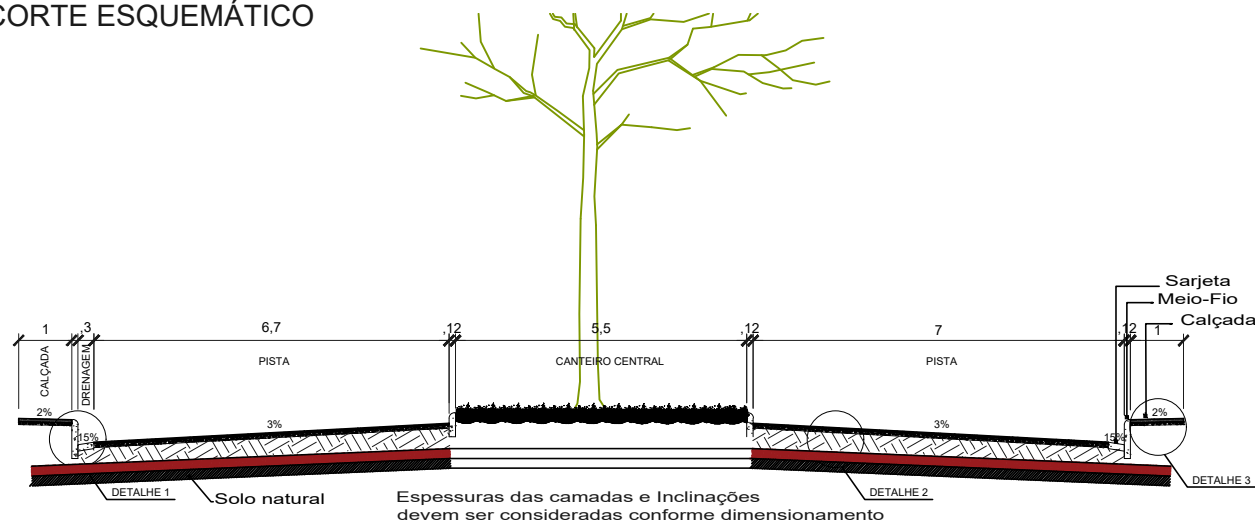
Vista Superior

MAPA DE LOCALIZAÇÃO DA OBRA

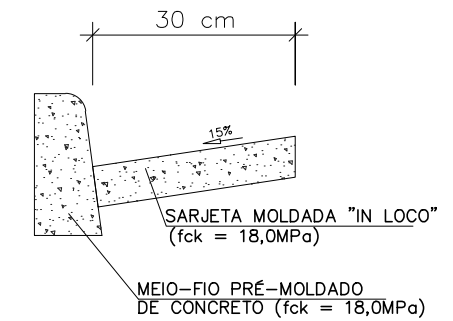
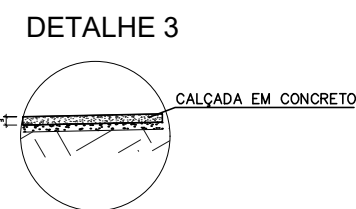
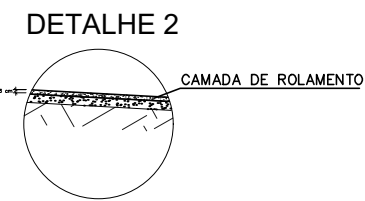


- Trecho 1
- Trecho 2

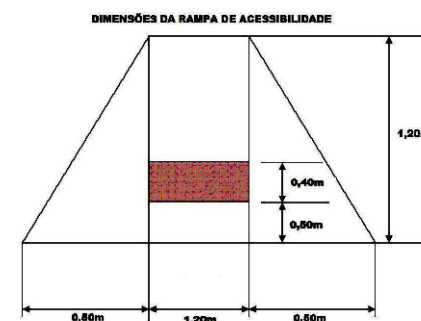
CORTE ESQUEMÁTICO



DETALHES



RELATÓRIO FOTOGRÁFICO



SECRETARIA DE DESENVOLVIMENTO REGIONAL <small>COORDENAÇÃO GERAL DE GESTÃO DE CONTRATOS E CONVÊNIOS</small>		
PROCEDIMENTO SIMPLIFICADO PARA PAVIMENTAÇÃO URBANA		
PREFEITURA MUNICIPAL DE SOURE		
LOCAL: TERCEIRA RUA DO BAIRRO NOVO Trecho 1 e 2 = Entre 3ª Rua do Prolongamento e Trav. 7		
OBJETO: PAVIMENTAÇÃO DE VIAS NO MUNICÍPIO DE SOURE-PA	DATA: FEVEREIRO/2018	
CONTEÚDO: LOCALIZAÇÃO / PLANTA BAIXA / CORTE / DETALHES CROQUI BOTA-FORAJAZIDA / RELATÓRIO FOTOGRÁFICO	PRANCHA : 01/01	
PROJETO: RAIMUNDO ALBERTO MATTA ENG. CIVIL MS CREA:151104441-1/PA	PREF. MUNICIPAL DE SOURE	